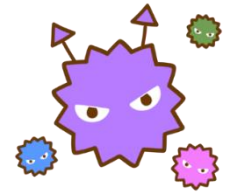




インフルエンザにかかってしまったら、 いつから登校（園）していいの？



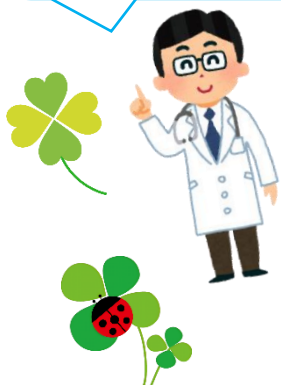
発症した5日を経過し、かつ解熱した後2日（幼児は3日）を経過するまでは登校（園）を控えてください
発症日（発熱した日）は0日として翌日から1日目と数えます

・ 乳幼児（保育園・幼稚園など）（発熱あり… 😞 丸1日発熱なし… 😊）

発症日数	1日経過	2日経過	3日経過	4日経過	5日経過	6日経過	7日経過	8日経過	9日経過
発熱期間	😞	😊	😊	😊	😊	出席可			
	😞	😞	😊	😊	😊	出席可			
	😞	😞	😞	😊	😊	😊	出席可		
	😞	😞	😞	😞	😊	😊	😊	出席可	
	😞	😞	😞	😞	😞	😊	😊	😊	出席可

Ono-machiisha.com より引用掲載

Team Doctor
桃谷先生の
ワンポイント
アドバイス



♡インフルエンザに感染したかもという時は、発熱から12時間ほどたってから検査するのが望ましいです。あまり早く検査すると陰性に出ることがあり、時間を空けてもう一度検査をすることになることもあります。

しかし、抗インフルエンザ薬を開始するのは発症後48時間以内が良いとされているので、判定が遅くなると治療を開始するのも遅くなってしまいます。

発熱後すぐに受診せず、一時解熱したとしても、また発熱することがあります。（特にB型に多い）それから受診して抗インフルエンザ薬を開始しても、遅くなるだけでなく、そのまま登園したり、出かけたりすると周囲に感染を広げてしまうことがあるので、解熱したとしても一度受診して感染症などの確認をすることをおすすめします。

お子さまの健康状態をチェックしてみよう！



- 熱はありませんか？ 朝ごはんは食べましたか？ 顔色は良いですか？
- 咳や鼻水は出ていませんか？ 体のだるさ・痛みはありませんか？